



**L'ESPERIENZA AL TUO
SERVIZIO**

1988-2008

AZIENDA

TECNOCASSA è specializzata nella distribuzione di prodotti e servizi per la gestione del punto vendita; i prodotti commercializzati sono marchi di prestigio: **EPSON** per i sistemi di stampa e PC POS, **SAREMA** e ora **DITRON** e **CUSTOM** per i misuratori fiscali, **METTLER TOLEDO** e ora **ZENITH** per i prodotti di pesatura.

TECNOCASSA, con l'evoluzione dei prodotti, ha creato una divisione interna: "**TECNOCASSA OSPITALITA'**", che ha realizzato un innovativo prodotto, per la gestione della ristorazione: **CERERE**.

Le tecnologie ad oggi disponibili consentono a **TECNOCASSA** di trovare le soluzioni migliori per soddisfare le esigenze della clientela in materia di fidelizzazione, controllo e gestione del magazzino, gestione degli incassi con sistemi POS e verifica banconote, informatizzazione di ristoranti, pub e pizzerie mediante il software di gestione **CERERE**.

Un occhio sempre attento è puntato su nuove soluzioni e nuove tecnologie che permettano di migliorare e semplificare le procedure.

TECNOCASSA è cresciuta, ampliando la propria attività diretta, non solo sulle province di Ferrara e Bologna, ma anche sulle province di Modena e Rovigo grazie a un accurato servizio di assistenza e un'attenzione particolare per il cliente. In tutta Italia, attraverso una capillare rete di rivenditori autorizzati.

Vanto speciale per **TECNOCASSA** è la partecipazione al progetto europeo **BEinGRID** (business experiments in grid). Partners di **TECNOCASSA** sono stati: **ENEA**, **CINECA DOMINO** e **PIZZA NEW**.

Grid technology is at a critical transition as it moves from research and academic use to wider adoption by business and enterprise. The use of Grid technology brings many benefits such as the optimisation of IT resources and increased business flexibility with consequent reductions in overall cost and risk for end-users. Grid enables large complex systems to be utilised effectively, allows the sharing of networked resources and also supports new business processes across distributed administrative domains.¹

TECNOCASSA è stata impegnata nel progetto Sales Management System: *The aim of this pilot is the application of DAIS Grid technologies to the field of Sales Management Systems (SMS) and Customer Relationships Management (CRM) services, the former focussed to the food services sector, the latter focused on the tourism sector.²*



"Thanks to the implementation of Grid technologies inside our CERERE product, the potential market of our customers has really expanded, allowing us to propose our solution to refreshment chains. Before this project this was just a dream in our minds"
M. Mastacchi - Tecnocassa

¹ <http://www.beingrid.eu/about.html>

² <http://www.beingrid.eu/index.php?id=be12>

CERERE

CERERE: era la dea dei campi, delle messi e della fertilità, aveva insegnato agli uomini la coltivazione dei campi. Veniva rappresentata severa e maestosa; bella e affabile, con una corona di spighe sul capo, una fiaccola in una mano ed un canestro colmo di frutta nell'altra. Le si offrivano frutta e miele. In suo onore, a Roma ogni 12 aprile si celebravano le "Cerealia". Cerere era figlia di Saturno e Rea. Si narra che ad introdurre per prima la coltivazione del grano in Sicilia, sia stata proprio Cerere. L'isola di Sicilia rappresentava infatti la sede principale del culto della dea; in particolare le era sacra la città di Enna, dove sorgeva un tempio a lei dedicato.

La **TECNOCASSA** ha voluto che il suo prodotto avesse lo stesso nome dell'antica dea romana, affinché il lavoro dei propri clienti sia protetto dalla dea della prosperità, come una volta era protetto il lavoro nei campi.

CERERE è stato sviluppato grazie alle informazioni raccolte sul campo.

Particolare attenzione è stata dedicata alla semplicità d'uso, utilizzando per fare questo il punto di vista dell'utente che normalmente non ha particolari conoscenze e dimestichezza con soluzioni informatiche.

Lo sviluppo e la distribuzione del software per la ristorazione **CERERE**, da parte di **TECNOCASSA**, al quale vengono tuttora dedicate cospicue energie, sia in termini di investimenti economici sia in termini di risorse umane, ha consentito di attivare una strategia di distribuzione sul territorio nazionale mediante l'attivazione di rivenditori che operano nello stesso settore.

TECNOCASSA con il software **CERERE** collabora con alcune catene franchising che operano su tutto il territorio nazionale fornendo loro gli applicativi necessari per la gestione corretta ed efficace dei loro punti vendita, sviluppando prodotti nati dall'analisi delle loro problematiche gestionali.



Cerere da un bassorilievo di Pompei

CERERE è un software modulare in modo da poter essere configurato per le diverse attività di ristorazione: bar, pasticcerie, self-service, pub, ristoranti, trattorie, pizzerie, ecc. Sono stati particolarmente curati i dati contabili e statistici al fine di fornire informazioni esaurienti sull'andamento della gestione e poter avere il controllo immediato delle merci e delle vendite sia da parte degli operatori (cassieri), che dei camerieri.

CERERE può essere utilizzato in diverse configurazioni: server locale e/o server centrale. Nella modalità locale possono essere collegati ulteriori terminali **client on line** oppure **stand alone**.

Nella versione server centrale potranno essere collegati sia i server locali e/o eventuali client per avere la situazione dei vari punti in tempo reale.

CERERE consente di interfacciare il PC POS a innumerevoli periferiche: stampanti comande, lettori di codici a barre, palmari pocket pc wireless, stampanti fiscali o misuratori fiscali e molto altro ancora...

Il servizio post-vendita che tutte le aziende offrono ai propri clienti, rappresenta il vero rapporto che il cliente avrà con l'azienda fornitrice dopo l'acquisto; il mezzo di comunicazione utilizzato sarà il telefono ed è proprio in quel momento che l'assistenza telefonica organizzata e qualificata potrà dare soddisfazione ai propri clienti.

Organizzare un servizio di questo tipo richiede risorse umane dedicate al prodotto, in quanto il personale tecnico deve cercare di individuare il problema nel minor tempo possibile e suggerire le opportune soluzioni al cliente.



La **TECNOCASSA**, grazie alla sua esperienza diretta sul campo offre un servizio di assistenza telefonica, **disponibile dal lunedì alla domenica dalle 09.00 alle 24.00**, cui i clienti potranno accedere dopo aver stipulato il contratto S.A.T.A. (servizio assistenza telefonica e aggiornamenti).

IL SOFTWARE CERERE

PC POS



CERERE è un software che utilizza il programma di sviluppo Microsoft Windows (NT, 2000 e XP) e viene installato sul PC POS anche basati su tecnologia touch-screen dove necessario; garantisce tutte le funzioni operative di un punto vendita e fornisce esaurienti ed efficaci informazioni sia contabili che statistiche.

STRUTTURA DEL SOFTWARE

Il software è strutturato in due diversi moduli; uno per la configurazione del sistema e l'altro per l'operatività. E' configurato per gestire cassieri e camerieri; ognuno di essi può essere abilitato o meno alle funzioni esistenti.

LAYOUT DI VENDITA



Il layout di vendita è chiaro ed intuitivo. I pulsanti possono essere colorati a piacimento e la loro grandezza viene automaticamente dimensionata. Tutte le funzioni operative (variazione di un prezzo, sconto in percentuale, ecc.) sono disposte in un'unica videata per renderne semplice ed intuitivo l'utilizzo; è presente anche la richiesta dell'opportuno documento (scontrino, ricevuta fiscale, fattura, ecc.)

LAYOUT DEI TAVOLI



Il layout dei tavoli è stato studiato per offrire il maggior numero di informazioni a chi gestisce il punto vendita.

I tavoli liberi sono di colore marrone (viene indicato il numero del tavolo e quante persone possono accomodarsi);

i tavoli rossi sono occupati e su di essi vengono evidenziati il numero del tavolo, i coperti, l'importo dovuto, ecc.

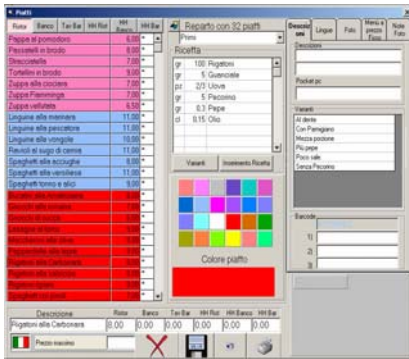
i tavoli verdi hanno già ricevuto il conto ma, devono ancora pagare;

i tavoli azzurri hanno ricevuto un preconto;

i tavoli gialli sono quelli prenotati e su di essi vi è il nome della persona che ha prenotato, il numero di persone previste e l'orario del previsto arrivo dei clienti.

Su ciascun tavolo è possibile aprire sino a nove diversi conti, se si è già a conoscenza della richiesta di conti diversi.

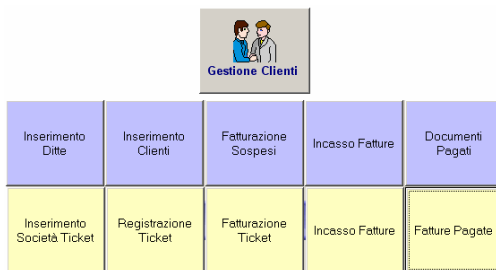
Se si uniscono due o più tavoli, il tavolo che si unisce prende il numero del tavolo al quale si è unito e diventa di colore viola. Non è più possibile utilizzarlo fino a nuova disposizione.



GESTIONE MENU'

Nel modulo di configurazione, costituito da un'unica videata è possibile: inserire il piatto desiderato e abbinarlo al reparto appropriato; scegliere il colore in modo da differenziare piatti a base di pesce, di carne o di verdura; assegnare il prezzo di vendita (sono disponibili fino a sei listini); inserire la descrizione del piatto in quattro lingue oltre all'italiano; abbinare una foto al piatto; abbinare al piatto uno o più barcode e molto altro...

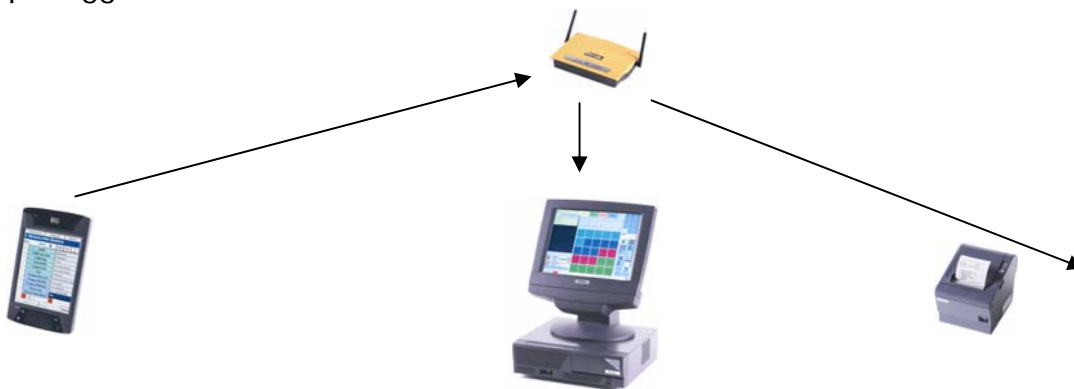
GESTIONE CLIENTI E TICKET (BUONI PASTO)



E' possibile controllare le vendite a credito per ogni cliente, effettuare le fatture riepilogative a fine mese, controllare i saldi e conoscere le presenze di ciascun cliente nel periodo di tempo desiderato. Molto curata è la gestione dei buoni pasto; con la possibilità di emettere in automatico le fatture dei ticket ricevuti, controllare il credito di ciascuna società emittente e conoscere il lavoro svolto per ciascuna di esse nel periodo desiderato.

GESTIONE PALMARI

Nell'ambito della gestione dei tavoli i camerieri possono prendere le ordinazioni tramite appositi palmari pocket PC in modo agevole senza doversi ricordare codici dei piatti, evitando di dimenticare la registrazione di consumazioni effettuate. Gli ordini o comande vengono stampate immediatamente nel luogo di preparazione dei piatti (cucina, pizzeria, bar, ecc.) e contemporaneamente vengono memorizzate nel punto cassa per avere il conto sempre aggiornato.



Tutto questo in modo semplice e intuitivo, sono sufficienti poche ore di apprendimento per rendere operativi i camerieri.

GESTIONE MAGAZZINO

CERERE prevede, per la gestione del magazzino, la gestione degli ingredienti da ordinare sulla base della scorta impostata. All'arrivo della merce, dopo aver effettuato il controllo della conformità all'ordine, in automatico potrà essere caricata la merce.

Situazione articoli sottoscorsa al 17/09/2005

	<u>Esistenza</u>	<u>Sottosc.</u>	<u>Qta. Ottim.</u>	<u>U.m. x Conf.</u>	<u>Conf. da Ord.</u>	<u>Valore da Ordinare</u>
Bevande						
Acqua Gasata 1 Lt	2,00	36	96	12	8	38,40
Acqua Min ½ Lt.	3,00	36	96	12	8	24,00
Acqua Gasata ½ Lt.	14,00	36	96	12	7	21,00
Birra Fax	45,00	50	125	25	4	300,00
Aranciata	20,00	30	60	15	3	22,50
Chinotto	24,00	30	60	15	3	22,50
Totale Bevande						428,40
Bevibene Bevande S.r.l.						428,40

PERIFERICHE PRINCIPALI



Stampante comande Epson TM T88IV



Stampante ricevute fiscali/fatture Epson TM U295



Stampante ibrida ricevute fiscali/fatture preconto Epson TM H6000III



Stampante fiscale Epson FP-90



Palmare pocket PC HP HX 200 MONITOR 4.0"

EPSON SOLUZIONI INTEGRATE

Il software CERERE si integra perfettamente in soluzioni complete per la gestione del punto vendita, con i sistemi POS di Epson, azienda leader nel settore.

I prodotti Epson MR/SR/IR integrati con la stampante fiscale FP 90, rappresentano la risposta adeguata alle esigenze della vendita al dettaglio e della ristorazione; grazie a funzionalità avanzate come: il giornale elettronico, monitor LCD e configurazioni touch-screen nonché da unità PC dotate di numerose interfacce in grado di collegare periferiche esterne come stampanti e lettori ottici.

Tutto questo coordinato in un design elegante ed estremamente flessibile dal punto di vista delle possibilità di installazione.



CERERE: LA RISTORAZIONE DEL TERZO MILLENNIO

**Il programma per
l'asporto e la consegna a
domicilio**

Asporto - Giovedì 22 Settembre 2005 - 11:21:27

Scade Ricev. Fall. Ricerca Ritira Cliente Ricerca Consegna

Data: 22/09/2005 Ora consegna: 11:20

Numero Ordine: 1

Dati Cliente: Cognome/Nome: Bardasagni Carlo

Indirizzo: Scala Piano Interno Cofonono

Cap. Città Pr.

Telefono: Sec. Numero

Note

Subtotale: 19.20
Scorta: 19.20
Totale: 19.20

Ordinazione:

Q	Q	Prezzo
1	Pizza 4 Stagioni	4.00
1	Pizza ai Funghi	4.00
1	Orzotto di semolino	3.00
3	Pizza Tolese	8.00

Q W E R T Y U I O P
A S D F G H J K L
Z X C V B N M . -

1 2 3
4 5 6
7 8 9
0

Accetta/Annulla Ordine

Le comande vengono prese con semplicità, controllate l'autenticità delle telefonate, i tempi di evasione ordine, percorsi per i fattorini, applicati in automatico i listini appropriati.

L'asporto viene semplificato e contemporaneamente controllato

Cerere Asporto

A Domicilio N° 7 Per le 22:00

Rosi Mario
Via Lucrino ,41
Scala A Piano 2 Int 22 Cit. Mari
Telefono - 393-9433393
Nota:

1 Bufala
1 Più Pomodoro
1 Speck
1 Meno Pomodoro Fresco
2 Acqua Naturale
2 Birra Media

I clienti vengono fidelizzati in conformità con la legge sulla privacy.

Sono fornite statistiche gestionali esaurienti.

CONSEGNA
PREPARAZIONE

ORDINE

CHIAMATA



Il modulo **CERERE** asporto e consegna a domicilio è stato creato appositamente per gestire completamente tutte le tematiche operative e di controllo dell'asporto e della consegna a domicilio, con attenzione particolare alla gestione delle tempistiche di preparazione e l'ottimizzazione dei tempi di consegna.

Il modulo asporto è predisposto per gestire l'anagrafica dei clienti con eventuale riconoscimento automatico mediante il numero telefonico, consentendo così una rapida risposta nella ricezione dell'ordine.

In tal modo sarà possibile fidelizzare la clientela nel rispetto della privacy in base alla normativa vigente.

Questi sono alcuni punti di forza che fanno del modulo **CERERE** asporto un prodotto unico per il controllo e la gestione di questa esigenza.

II SISTEMA

Software

Codice	Q.tà	Descrizione
20100100		Cerere ristorante
20100102		Cerere bar/ vendita al banco / self-service
20100107		Gestione radiofrequenza + 2 sw per pocket PC
20100108		Software per pocket PC oltre il secondo (cad.)
20100105		Cerere posto di lavoro aggiuntivo
20100104		Gestione stampa comande
20100103		Gestione situazione inventariale
20100106		Gestione registratore di cassa
20100113		Modulo server centrale
20100109		Modulo asporto / consegne a domicilio***
20100110		Modulo asporto***

Hardware

Codice	Q.tà	Descrizione
20010007		PC – Pos Vulcano (Epson MR800) + Wind. XP
20010008		PC – Pos Proserpina (Epson SR600) + Wind. XP
20010053		PC – Pos Giove (Epson IR700) + Wind. XP
20010023		PC – Slim Asem Celeron 2,4 Ghz-2 Rs232 XP H
20010024		Monitor LCD TFT 15"
20010025		Monitor LCD TFT 15" con touch-screen
20020001		Stampante Epson TM-T88III
20020009		Stampante Epson TM-U295S
20020003		Stampante Epson TM-H6000P
20020014		Stampante Epson TM-L90
20020005		Stampante Custom Neo's RF
10011001		Stampante Fiscale Epson FP-90-LCD
40006015		Tastiera aggiuntiva per FP-90 32 tasti
40016001		Lettore ottico in emulazione per codici a barre
40016001		Lettore ottico seriale per fattorini
20020012		Display Epson DM110 per fattorino

